

1. DEFINIÇÃO CLÁSSICA

HISTORIOGRAFIA CLÁSSICA

- VISÃO **POSITIVISTA** DE HISTÓRIA.
- EVOLUCIONISMO LINEAR E COM UM SENTIDO PRÉVIO (TELEOLOGIA).
- CRITÉRIO DIVISOR: **ESCRITA**.
- DATA DE DIVISÃO: **APROXIMADAMENTE 4000 A.P.**

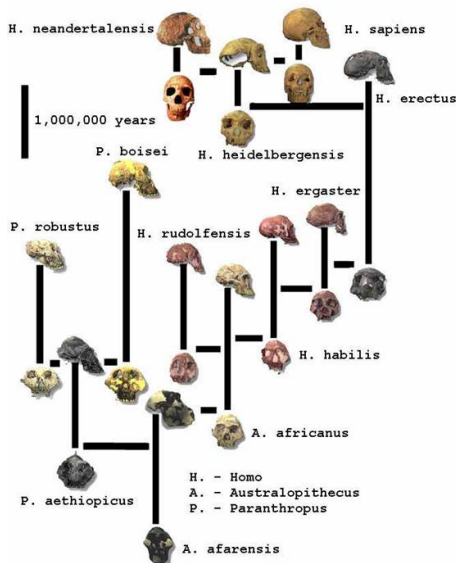
2. DEFINIÇÃO CONTEMPORÂNEA

CRITÉRIOS:

- **EVOLUÇÃO BIOLÓGICA:** TEORIA EVOLUCIONÁRIA.
- **EVOLUÇÃO CULTURAL:**
 - COGNIÇÃO / DESENVOLVIMENTO DE NOVOS CONHECIMENTOS.
 - TRANSMISSÃO PARA GERAÇÕES FUTURAS.

NOVA DEFINIÇÃO:

- PERÍODO DE EVOLUÇÃO BIOLÓGICA E CULTURAL DA HUMANIDADE.



3. LOCAL DE ORIGEM DO PRIMEIROS HOMINÍDEOS

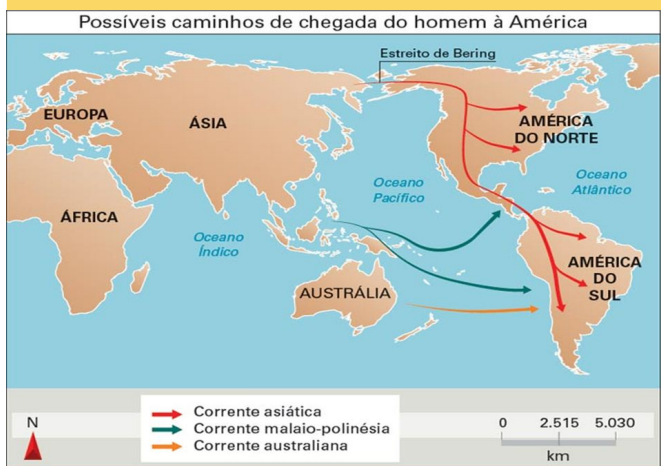
ÁFRICA CENTRAL / ÁSIA CENTRAL: CONDIÇÕES CLIMÁTICAS.

- ZONA INTERTROPICAL / GLACIAÇÕES

HOMEM NA AMÉRICA:

PRINCIPAIS TEORIAS ALÓCTONES:

- 1. BERÍNGIA:** MIGRAÇÃO ASIÁTICA
 - ÚLTIMA GLACIAÇÃO (AUGE EM APROX. 16.000 A.P.).
 - CONGELAMENTO DO ESTREITO DE BERING (BERÍNGIA).
 - 2. MALAIO-POLINÉSIA E AUSTRALIANA:** MIGRAÇÃO PELO PACÍFICO.
- **PRINCIPAL TEORIA AUTÓCTONE:** NIÈDE GUIDON (SERRA DA CAPIVARA).
 - ARTEFATOS ENCONTRADOS DE APROX. 58.000 A.P.



4. PERIODIZAÇÃO

IDADE DA PEDRA:

- CULTURAS **PRÉ-LITERÁRIAS**.
- DURAÇÃO: 95 % DA HISTÓRIA DA HUMANIDADE.
- **DIVISÕES:**
 - PALEOLÍTICO (PEDRA LASCADA).
 - NEOLÍTICO (PEDRA POLIDA).
 - CRITÉRIO DE DIVISÃO: TÉCNICA DE PRODUÇÃO DE ARTEFATOS.

4.1. PALEOLÍTICO

APROX. 2.500.000 – 18.000 A.P.

SUBDIVISÃO: INFERIOR E SUPERIOR.

CARACTERÍSTICAS DO INFERIOR:

- CAMINHO EVOLUTIVO PARA O HOMO SAPIENS.
- **ECONOMIA COLETORA** = CAÇA/PESCA/COLHEITA NATURAL.
 - "COMUNISMO" PRIMITIVO.
- **ORGANIZAÇÃO SOCIAL:** CLÃS / RELAÇÕES ENDOGÂMICAS.
- DIVISÃO NATURAL (**SEXUAL**) DO TRABALHO.
- **NÃO DOMINAVAM A PRODUÇÃO DO FOGO**

CARACTERÍSTICAS DO PALEOLÍTICO SUPERIOR (APROX. 50.000 – 18.000 A.P.):

- DESENVOLVIMENTO DO **TELENCEFALO** (HOMEM DE CRO-MAGNON).
 - RITOS FUNERAIS / NOVOS MATERIAIS E UTENSÍLIOS / ROUPAS (PELES).
 - OBJETOS DE ADORNO (**SENÇO ESTÉTICO / PENSAMENTO ABSTRATO**).
 - **DOMESTICAÇÃO DO FOGO:** COCÇÃO DOS ALIMENTOS / MENOR NOMADISMO.
 - **PINTURA RUPESTRE:**
 - MAGIA SIMPÁTICA / RUDIMENTOS DE LINGUAGEM.
 - SISTEMAS DE CONTAGEM.
 - PRODUÇÃO DE ESTÁTUAS.
 - AUSÊNCIA DE CERÂMICAS.
- MESOLÍTICO**

4.2. NEOLÍTICO

APROX. 18.000 – 4.000 A.P.

CARACTERÍSTICAS:

- **REVOLUÇÃO NEOLÍTICA (AGRÍCOLA):** APROX. 10.000 A.P.
 - AGRICULTURA.
 - **ECONOMIA PRODUTORA** = EXCEDENTES = CERÂMICA (ARMAZENAMENTO).
 - **SEDENTARIZAÇÃO** (RIOS = TIGRE/EUFRADES/NILO).
- DOMESTICAÇÃO DE ANIMAIS (REBANHOS).
- DIVISÃO **SOCIAL** DO TRABALHO.
- CRESCIMENTO POPULACIONAL (MAIOR OFERTA DE ALIMENTOS).
- **REVOLUÇÃO URBANA:** APROX. 8.000 A.P.
 - FORMAÇÃO DAS **PRIMEIRAS CIDADES**.
 - **EXOGRAMIA** / POLIANDRIA (FEM.) E POLIGINIA (MASC.) / POLIGAMIA.
- CONTRUÇÃO DE PALAFITAS.
- DESENVOLVIMENTO DO TEAR / OLARIA.
- METALURGIA (**IDADE DOS METAIS:** APROX. 6000 A.P.).

5. FIM DA PRÉ-HISTÓRIA

APROX. 4.000 A.P.

CARACTERÍSTICAS:

- **APARECIMENTO DA ESCRITA:**
 - DOMINAÇÃO BUROCRÁTICA.
 - ORGANIZAÇÃO DE GRANDES CONTINGENTES HUMANOS.
- **ESTADO:** ORGANIZAÇÕES POLÍTICAS / PRIMEIRAS CIVILIZAÇÕES.
 - TERRITÓRIO DEFINIDO.
 - LEGITIMIDADE: PODER RECONHECIDO.
 - IDENTIDADE CULTURAL (LÍNGUA/RELIGIÃO).
 - **MONOPÓLIO DO USO DA FORÇA.**