

O DOMÍNIO DAS OLIGARQUIAS

RODRIGUES ALVES (1902-1906)

Economia

- ⇒ Cenário favorável: *funding loan* = moratória
- ⇒ Exportações: café, cacau, algodão, tabaco
- ⇒ Surto da borracha
 - migrações para a bacia amazônica
 - Elite: seringalistas
 - Trabalhadores: seringueiros
 - Ocupação do Acre
 - Tratado de Petrópolis (1903)

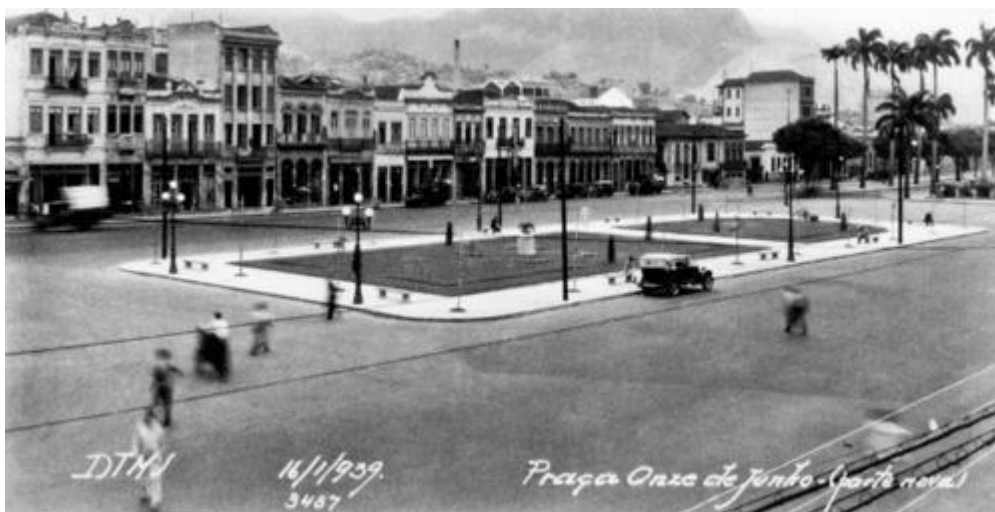


Contexto geral:

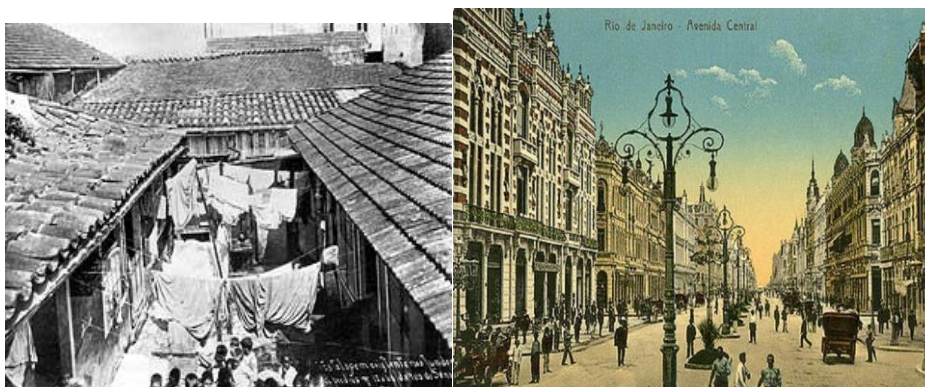
- ⇒ *Belle Époque*
 - referencial europeu
 - apogeu da civilização
 - ciência
 - progresso
 - indústria
 - urbanização
- ⇒ *República*
 - evolução
 - progresso
 - ciência
 - oposição ao Império: o antigo, o místico...
- ⇒ Urbanização
 - positivismo
 - grupos escolares
 - Universidades
 - Escolas de arte
 - academicismo
 - arquitetura: construções neoclássicas e ecléticas
 - bulevares
 - saraus, óperas e teatro: inspiração europeia
 - expansão da cultura popular



Palácio da Liberdade em Belo Horizonte, exemplo do eclétismo arquitetônico dos primeiros tempos da República



Antiga Praça Onze: palco de fomento e crescimento da cultura popular urbana do Rio de Janeiro

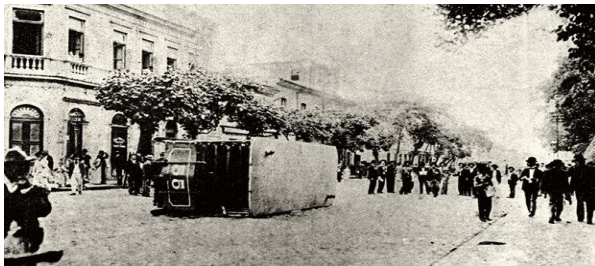


Cortiços e a Belle Époque: entre o Brasil real e o ideal

- ⇒ Rio de Janeiro
 - Pereira Passos
 - “bota abaixo”
 - remoção da população humilde das áreas centrais
 - favelização
 - modernização e ampliação do porto
 - modernização e saneamento da cidade

Revolta da Vacina (1904)

- ⇒ Lei de vacinação obrigatória: aplicação arbitrária
- ⇒ Reação da população mais pobre ao arbítrio do governo
- ⇒ Questiona o caráter da modernização implementada
- ⇒ Adesão de movimentos de trabalhadores
- ⇒ Adesão de militares
- ⇒ Ameaça de queda do governo
- ⇒ Forte repressão



Pressão dos cafeicultores

- ⇒ Superprodução
- ⇒ Queda do preço do café
- ⇒ Cafeicultores pressionavam por proteção ao produto
- ⇒ Convênio de Taubaté (1906): começa como política estadual (SP, MG e RJ)