

## 1. Afonso Pena (1906-1909)

- ⇒ Saturação do preço do café = superprodução brasileira + maior oferta internacional
- ⇒ Convênio de Taubaté
  - intervenção governamental
  - criação de um estoque regulador
  - intervenção inicial dos estados de SP, MG e RJ
  - federalização no governo Afonso Pena
- ⇒ Compra de café pelo governo por preços fixos elevados
- ⇒ Empréstimos externos
- ⇒ Retorno da inflação
- ⇒ A elevação artificial dos preços favoreceu também aos concorrentes
- ⇒ Nova superprodução
- ⇒ Política abandonada somente no governo Artur Bernardes (1922-1926)
- ⇒ Péssimas condições de trabalho no campo e dificuldade de acesso à terra levaram muitos imigrantes a migrarem do campo para a cidade
- ⇒ Fortalecimento do movimento operário = anarquismo
- ⇒ Lei Adolfo Gordo: expulsão de imigrantes
- ⇒ Estímulo a entrada de imigrantes asiáticos
- ⇒ Continuidade da política sanitaria de Rodrigues Alves
- ⇒ Obras de extensão das redes telegráfica e ferroviária para o interior
- ⇒ 1909: morte de Afonso Pena
- ⇒ Continuidade da política sanitaria de Rodrigues Alves
- ⇒ Obras de extensão das redes telegráfica e ferroviária para o interior
- ⇒ 1909: morte de Afonso Pena



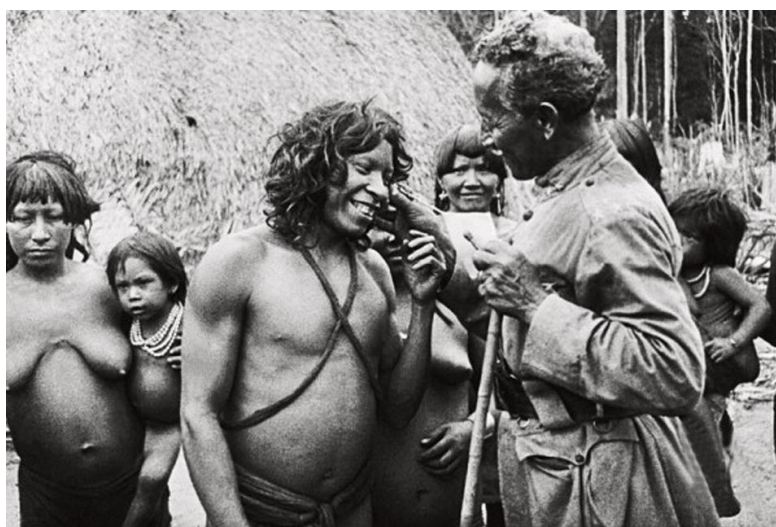
*Imigrantes japoneses chegaram ao Brasil a partir de 1908*



*Charge ironiza as manobras econômicas para proteger o café e os cafeicultores*

## 2. Nilo Peçanha (1909-1910)

- ⇒ Discussões sobre a questão indígena
- ⇒ República x catequese = Estado Laico
- ⇒ Defesas explícitas de extermínio por serem os indígenas tidos como obstáculos ao progresso
- ⇒ **Serviço de Proteção ao Índio** { proteção aos indígenas  
perspectiva positivista  
exploração da mão-de-obra
  
- ⇒ assegurar regiões de baixa densidade demográfica
- ⇒ avanços: demarcação de terras e violência
- ⇒ pressuposto: inferioridade civilizacional
- ⇒ Sucessão: rompimento entre SP e MG (apoio de Nilo Peçanha)



*Cândido Rondon foi essencial na criação do SPI*